



sycomore
am

sycomore

europa éco solutions

AVRIL 2024

Part R

Code ISIN | LU1183791794

Valeur liquidative | 148,4€

Actifs | 497,5 M€

SFDR 9

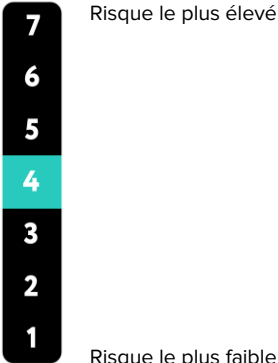
Investissements durables

% Actif net: ≥ 80%

% Entreprises*: 100%

*Actif net hors trésorerie, équivalents de trésorerie, et instruments de couverture

Indicateur de risque

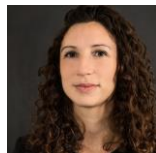


L'indicateur de risque suppose que vous conservez le produit pendant 5 ans.

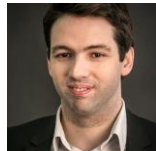
Avertissement : le risque réel peut être très différent si vous optez pour une sortie avant échéance, et vous pourriez obtenir moins en retour.

Le fonds n'offre aucune garantie de rendement ou de performance et présente un risque de perte en capital

Équipe de gestion



Anne-Claire
ABADIE
Gérante



Alban
PRÉAUBERT
Gérant



France



France



Belgique



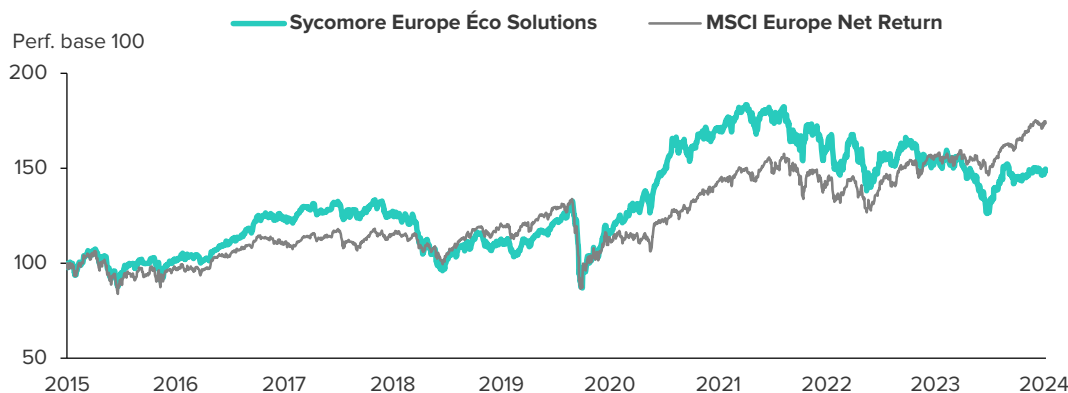
Allemagne

Stratégie d'investissement

Une sélection européenne d'entreprises contribuant à la transition écologique

Sycomore Europe Eco Solutions investit dans les sociétés européennes cotées, de toutes tailles de capitalisation. Le fonds se compose uniquement d'entreprises dont les modèles économiques contribuent à la transition écologique selon le critère de la Net Environmental Contribution, NEC, et sur un spectre large de domaines : énergie renouvelable, efficacité énergétique et électrification, mobilité, ressources naturelles, rénovation et construction, économie circulaire, alimentation et éco-services. Il exclut les entreprises dont l'activité est fortement destructrice de biodiversité ou contributrice au réchauffement climatique ou dont la notation Environnementale, Sociétale et de Gouvernance est insuffisante.

Performances au 30.04.2024



Les performances passées ne préjugent pas des performances futures. (Source : Sycomore AM, Bloomberg)

	avr. 2024	1 an	3 ans	5 ans	Créa. Annu.	2023	2022	2021	2020		
Fonds %	-1,2	-2,5	-3,1	-11,7	28,0	48,4	4,7	0,5	-16,7	16,3	28,0
Indice %	-0,9	6,7	11,0	26,5	45,6	73,8	6,6	15,8	-9,5	25,1	-3,3

Statistiques

	Corr.	Beta	Alpha	Vol.	Vol. indice	Track. Error	Sharpe Ratio	Info Ratio	Draw Down	DD Indice
3 ans	0,9	1,0	-12,0%	16,7%	14,1%	8,5%	-0,3	-1,4	-31,2%	-19,5%
Création	0,9	0,9	-1,0%	16,6%	16,3%	8,1%	0,3	-0,2	-34,8%	-35,3%

Commentaire de gestion

Le mois a été rythmé par une macro dense et le début de saison de résultats. Le thème de la construction durable réagit positivement aux surprises plutôt positives alors que les prix se tiennent, les coûts de l'énergie baissent et que le point bas sur les volumes semble avoir été atteint, à l'instar des annonces de Saint-Gobain. La thématique de la gestion des ressources naturelles se comporte bien, grâce à des publications qui surprennent en hausse du fait de révisions des prix de la pâte à papier. En fin de mois, le thème des renouvelables retrouve un peu de couleur et ne semble plus réagir aux ajustements haussiers du rendement 10 ans US. Neoen, ERG ou encore EDP Renoveavis rebondissent suite à la remontée graduelle des prix de l'électricité et à des transactions sectorielles cristallisant la sous-valorisation actuelle des actifs cotés. Globalement, le marché semble se réadapter au nouveau régime de taux. Aux États-Unis, les données d'inflation continuent de dépasser les attentes, laissant peu de marge de manœuvre à la Fed pour envisager une baisse des taux dès juin. La BCE pourrait ainsi la précéder et le premier mouvement baissier pourrait servir de catalyseur pour un regain d'intérêt du thème environnemental.



Caractéristiques

Date de création

31/08/2015

Codes ISIN

Part I - LU1183791281

Part R - LU1183791794

Codes Bloomberg

Part I - SYCECOI LX

Part R - SYCECOR LX

Indice de référence

MSCI Europe Net Return

Forme juridique

Compartiment de SICAV

Domiciliation

Luxembourg

Éligibilité PEA

Oui

Horizon de placement

5 ans

Minimum d'investissement

Aucun

UCITS V

Oui

Valorisation

Quotidienne

Devise de cotation

EUR

Centralisation des ordres

J avant 11h (BPSS LUX)

Règlement en valeur

J+2

Frais fixes

Part I - 1,00%

Part R - 2,00%

Com. de surperformance

15% > Indice de référence

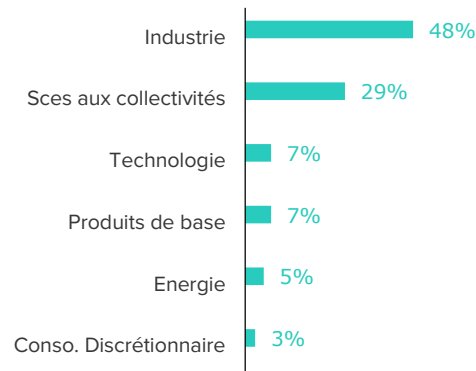
Com. de mouvement

Aucune

Portefeuille

Taux d'exposition aux actions	98%
Overlap avec l'indice	5%
Nombre de sociétés en portefeuille	49
Poids des 20 premières lignes	62%
Capi. boursière médiane	10,6 Mds €

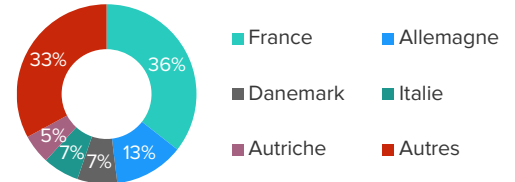
Exposition sectorielle



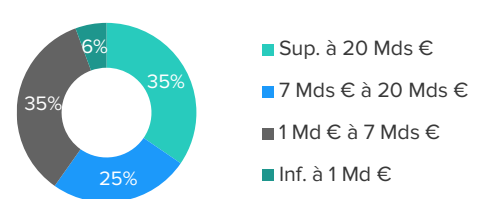
Valorisation

Ratio P/E 2024	15,5x	13,6x
Croissance bénéficiaire 2024	4,0%	5,5%
Ratio P/BV 2024	1,9x	2,0x
Rentabilité des fonds propres	12,1%	14,4%
Rendement 2024	2,4%	3,4%

Répartition géographique



Répartition par capitalisation



SPICE, pour Society & Suppliers, People, Investors, Clients, Environment, est notre outil d'évaluation de la performance développement durable des entreprises. Il intègre l'analyse des risques et opportunités économiques, de gouvernance, environnementaux, sociaux et sociétaux, dans la conduite de leurs opérations et dans leur offre de produits et services.

L'analyse se décompose en 90 critères pour aboutir à une note par lettre. Ces 5 notes sont pondérées en fonction des impacts les plus matériels de l'entreprise*.

	Fonds	Indice
SPICE	3,8/5	3,5/5
Note S	3,7/5	3,2/5
Note P	3,7/5	3,4/5
Note I	3,8/5	3,7/5
Note C	3,8/5	3,4/5
Note E	4,1/5	3,1/5

Top 10

	Poids	Note SPICE	NEC
Schneider E.	5,5%	4,2/5	+13%
Veolia	5,5%	3,8/5	+52%
Infineon	3,6%	3,9/5	+15%
STMicroelec.	3,2%	3,9/5	+12%
Prysmian	3,2%	3,8/5	+28%
Arcadis	3,2%	3,8/5	+20%
ERG	3,2%	4,1/5	+94%
Vestas Wind Sys.	3,1%	4,0/5	+100%
E.ON	3,1%	3,2/5	+28%
Legrand	3,0%	4,3/5	+16%

Contributeurs à la performance

	Pds moy.	Contrib
Positifs		
Neoen	2,8%	0,25%
ERG	2,9%	0,25%
Prysmian	3,2%	0,22%
Négatifs		
Nextracker	1,5%	-0,41%
Befesa SA	2,1%	-0,32%
Bravida Holding	0,9%	-0,27%

Mouvements

Achats

Nemetschek

Renforcements

Renault
Stora Enso
Aurubis

Ventes

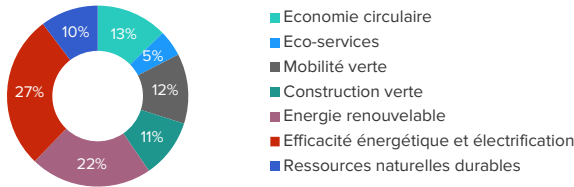
Ariston
Afyren

Allègements

Umicore
Saint-Gobain
Vestas



Thématiques environnementales



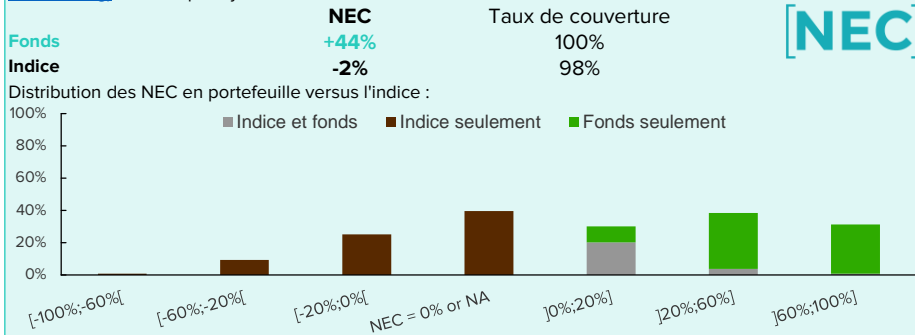
Note ESG

	Fonds	Indice
ESG*	3,8/5	3,3/5
Environnement	4,1/5	3,1/5
Social	3,7/5	3,3/5
Gouvernance	3,7/5	3,5/5

Analyse environnementale

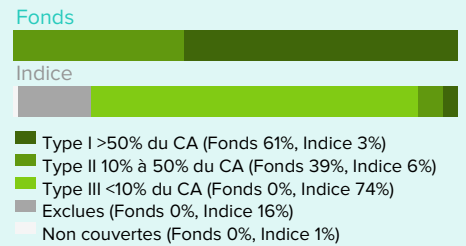
Net Environmental Contribution (NEC)**

Degré d'alignement des modèles économiques avec la transition écologique, intégrant biodiversité et climat, sur une échelle de -100%, pour éco-obstruction, à +100%, pour éco-solution, où le 0% correspond à l'impact environnemental moyen de l'économie mondiale. Les résultats sont exprimés en scores de NEC 1.0 (nec-initiative.org) calculés par Sycomore AM sur la base de données de 2018 à 2021.



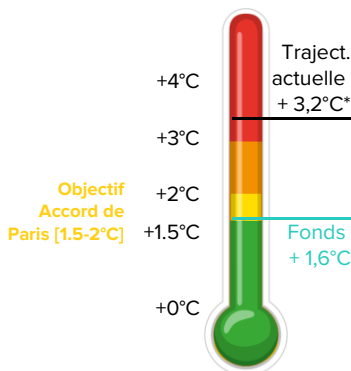
Répartition Greenfin**

Répartition des entreprises selon la part de leur chiffre d'affaires dérivée des éco-activités et des activités exclues définies par [le label Greenfin](https://www.greenfinlabel.com)



Hausse de température – SB2A

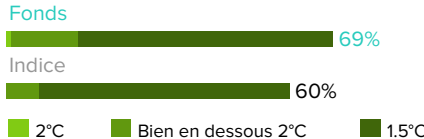
Hausse moyenne de température induite à horizon 2100 par rapport à l'ère préindustrielle, selon la méthodologie Science-Based 2°C Alignment.
Taux de couverture : fonds 81%



*IPCC Sixth Assessment Report «Climate Change 2022: Mitigation of Climate Change». <https://www.ipcc.ch/assessment-report/ar6/>

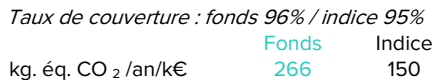
Alignement climatique – SBTi

Part des entreprises ayant validé leurs cibles de réduction de gaz à effet de serre auprès de la Science-Based Targets initiative.



Empreinte carbone

Emissions annuelles de gaz à effet de serre (GHG Protocol) des scopes 1, 2 et 3 amont par k€ investi***.



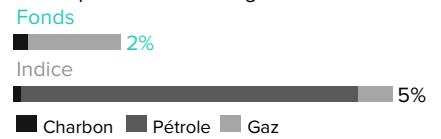
Taxonomie européenne

Pourcentage des revenus des entreprises éligibles à la taxonomie de l'Union Européenne.
Taux de couverture : fonds 99% / indice 99%



Exposition fossile

Part des revenus des activités liées aux trois énergies fossiles de l'amont jusqu'au raffinage et à la production d'énergie.



Empreinte biodiversité

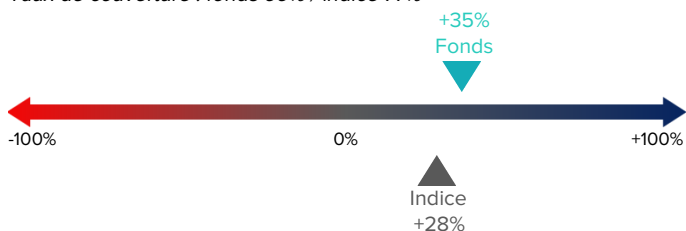
Surface artificialisée en m² MSA par k€ investi***, mesurée par la Corporate Biodiversity Footprint. Mean Species Abundance (MSA) désigne l'abondance moyenne des espèces, qui est évaluée en comparaison de l'état originel du milieu.



Analyse sociale et sociétale

Contribution sociétale

Contribution de l'activité économique des entreprises à la résolution des grands enjeux sociétaux, sur une échelle de -100% à +100%.
Taux de couverture : fonds 99% / indice 77%



Croissance des effectifs

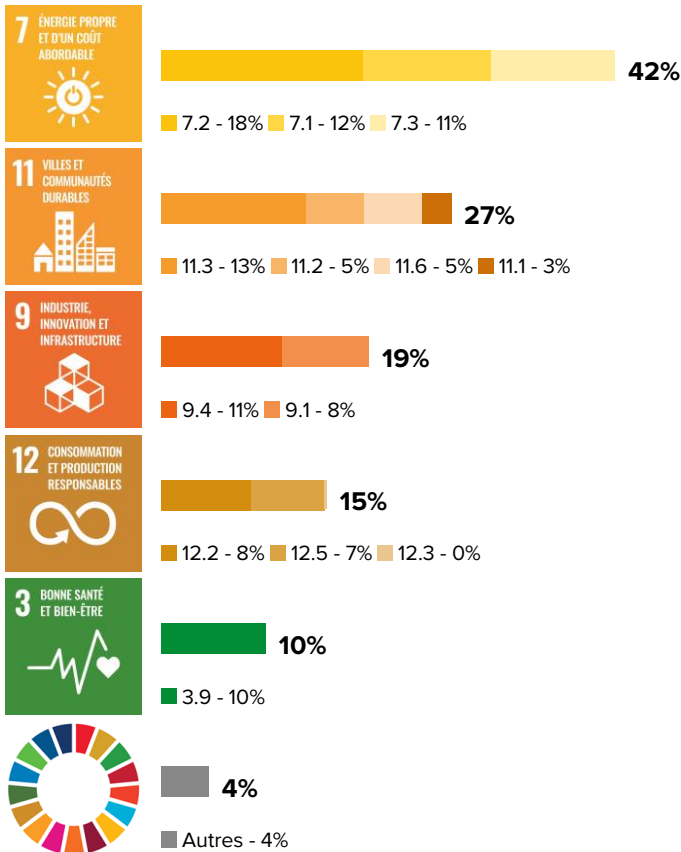
Croissance des effectifs des entreprises cumulée sur les trois derniers exercices, non retraitée des acquisitions, sauf opérations transformantes.
Taux de couverture : fonds 98% / indice 98%



Sources : Données des entreprises, Sycomore AM, Trucost, Bloomberg, Science Based Targets, Vigeo. Les méthodologies et approches peuvent différer entre les émetteurs et les fournisseurs de données d'information extra-financière. Sycomore AM ne garantit pas l'exactitude, la complétude et l'exhaustivité des rapports extra-financiers.*Correspondance SPICE - ESG: E=E, S=(P+S+C)/3, G est une sous-partie de I, et en représente 40%.**Le fonds s'engage à surperformer son indice de référence sur ces deux indicateurs. Les autres indicateurs sont livrés à titre indicatif.***Empreinte allouée au pro rata de la valeur d'entreprise incluant le cash.



Exposition aux Objectifs de Développement Durable




Ce graphique représente les principales expositions aux Objectifs de Développement Durable des Nations Unies et aux 169 cibles qui les composent. L'exposition est définie ici comme l'opportunité, pour chaque entreprise, de contribuer positivement à l'atteinte des ODD, par les produits et les services qu'elles offrent. Cet exercice ne vise pas à mesurer la contribution effective des entreprises aux ODD, évaluation traitée par nos métriques de contributions sociétale (CS) et environnementale (NEC) nettes.

Pour chaque entreprise investie, les activités qu'elle exerce sont analysées afin d'identifier celles qui sont exposées aux ODD. Pour une même activité, le nombre de cibles auxquelles l'activité est exposée est compris entre 0 et 2 maximum. L'exposition de l'entreprise aux cibles d'une de ses activités est ensuite pondérée de la part du chiffre d'affaires concernée.

Pour plus de détails sur l'exposition du fonds aux ODD, consulter le rapport Investisseur Responsable annuel disponible dans notre documentation ESG.

Absence d'exposition significative : 10%



13 MESURES RELATIVES À LA LUTTE CONTRE LES CHANGEMENTS CLIMATIQUES

A noter : Si l'ODD #13 n'apparaît pas de manière explicite dans cette classification, il est pourtant un des objectifs constitutifs de la stratégie d'investissement et un des enjeux systématiquement intégrés et évalués à la fois dans la sélection de titres et la comptabilité des impacts. Pour autant, dans la formulation des cibles telles que définies par l'ONU, l'ODD #13 ne peut s'appliquer à l'activité d'une entreprise.

Dialogue, actualités et suivi ESG

Dialogue et engagement

Renault

Nous avons abordé avec la direction l'accord signé avec Managem portant sur l'achat de cobalt provenant de la mine de Bou Azzer, qui doit débiter en 2025, pour l'achat de 5,000 tonnes par an. Selon Reporterre et plusieurs enquêtes journalistiques, cette mine serait responsable de pollution à l'arsenic et de détournement de ressources hydriques. Renault a diligemment un audit externe. Il existe une clause ESG dans le contrat qui permettrait de le rompre si ces soupçons étaient confirmés.

Controverses ESG

Pas de commentaire

Votes

13 / 15 assemblées générales votées au cours du mois.

Consultez nos votes détaillés dès le jour suivant la tenue de chaque assemblée générale [ICI](#).

Spie

Dans le cadre de son assemblée générale, nous avons partagé nos intentions de vote à SPIE. Nous recommandons à l'entreprise d'intégrer une limite à la performance (et donc au versement possible) liée aux indicateurs de santé sécurité inclus dans la rémunération en cas d'accident mortel survenu au cours de l'année.