



sycomore
am

sycomore

europa éco solutions

NOVEMBRE 2024

Part R

Code ISIN | LU1183791794

Valeur liquidative | 144,6€

Actifs | 397,8 M€

SFDR 9

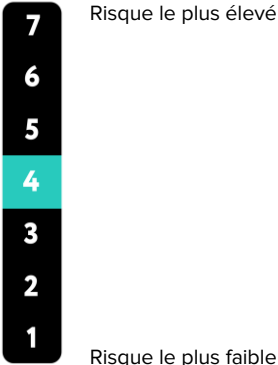
Investissements durables

% Actif net: $\geq 80\%$

% Entreprises*: 100%

*Actif net hors trésorerie, équivalents de trésorerie, et instruments de couverture

Indicateur de risque

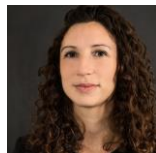


L'indicateur de risque suppose que vous conservez le produit pendant 5 ans.

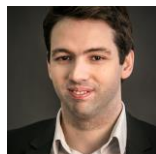
Avertissement : le risque réel peut être très différent si vous optez pour une sortie avant échéance, et vous pourriez obtenir moins en retour.

Le fonds n'offre aucune garantie de rendement ou de performance et présente un risque de perte en capital

Équipe de gestion



Anne-Claire
ABADIE
Gérante



Alban
PRÉAUBERT
Gérant



France



France



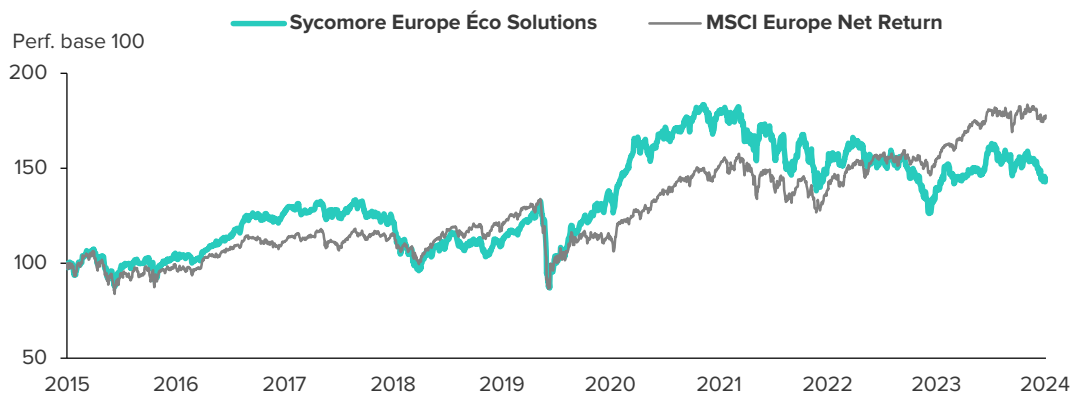
Belgique

Stratégie d'investissement

Une sélection européenne d'entreprises contribuant à la transition écologique

Sycomore Europe Eco Solutions investit dans les sociétés européennes cotées, de toutes tailles de capitalisation. Le fonds se compose uniquement d'entreprises dont les modèles économiques contribuent à la transition écologique selon le critère de la Net Environmental Contribution, NEC, et sur un spectre large de domaines : énergie renouvelable, efficacité énergétique et électrification, mobilité, ressources naturelles, rénovation et construction, économie circulaire, alimentation et éco-services. Il exclut les entreprises dont l'activité est fortement destructrice de biodiversité ou contributrice au réchauffement climatique ou dont la notation Environnementale, Sociétale et de Gouvernance est insuffisante.

Performances au 29.11.2024



Les performances passées ne préjugent pas des performances futures. (Source : Sycomore AM, Bloomberg)

	nov. 2024	1 an	3 ans	5 ans	Créa. Annu.	2023	2022	2021	2020		
Fonds %	-3,3	-5,0	1,9	-17,1	24,1	44,6	4,1	0,5	-16,7	16,3	28,0
Indice %	1,1	9,1	13,2	20,7	41,3	77,8	6,4	15,8	-9,5	25,1	-3,3

Statistiques

	Corr.	Beta	Alpha	Vol.	Vol. indice	Track. Error	Sharpe Ratio	Info Ratio	Draw Down	DD Indice
3 ans	0,9	1,1	-12,4%	17,0%	14,0%	8,5%	-0,5	-1,5	-31,2%	-19,5%
Création	0,9	0,9	-1,4%	16,5%	16,1%	8,0%	0,2	-0,3	-34,8%	-35,3%

Commentaire de gestion

Novembre a été marqué par une progression des marchés actions, soutenue par l'optimisme post-électoral américain et des indicateurs économiques robustes. La victoire républicaine a toutefois introduit une certaine incertitude quant au sort de l'Inflation Reduction Act et à l'évolution des taux d'intérêt. Ce contexte a pesé sur les performances des énergies renouvelables et des secteurs adjacents. La réduction de l'exposition aux risques pré-élections au travers d'une diversification thématique ciblée (efficacité énergétique des datacenters, réseaux électriques intelligents, ingrédients naturels) n'a pas suffi à absorber l'impact du nouveau contexte politique. En attendant plus de visibilité au cours de l'année prochaine, nous avons continué de restreindre notre exposition aux énergies renouvelables américaines ou les plus à risque (sortie d'Orsted, de Solaria, de Nextracker et réduction de Vestas). Nous avons parallèlement renforcé les sociétés dont les marchés finaux sont décorrélés de la politique énergétique de Trump ou diversifiantes (Knorr-Bremse, Munters, Novonesis, ASML).



Caractéristiques

Date de création

31/08/2015

Codes ISIN

Part I - LU1183791281

Part R - LU1183791794

Codes Bloomberg

Part I - SYCECOI LX

Part R - SYCECOR LX

Indice de référence

MSCI Europe Net Return

Forme juridique

Compartiment de SICAV

Domiciliation

Luxembourg

Éligibilité PEA

Oui

Horizon de placement

5 ans

Minimum d'investissement

Aucun

UCITS V

Oui

Valorisation

Quotidienne

Devise de cotation

EUR

Centralisation des ordres

J avant 11h (BPSS LUX)

Règlement en valeur

J+2

Frais fixes

Part I - 1,00%

Part R - 2,00%

Com. de surperformance

15% > Indice de référence

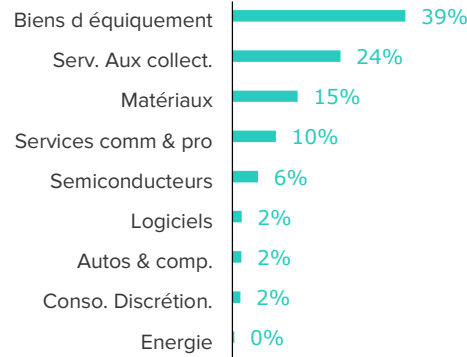
Com. de mouvement

Aucune

Portefeuille

Taux d'exposition aux actions	99%
Overlap avec l'indice	7%
Nombre de sociétés en portefeuille	46
Poids des 20 premières lignes	65%
Capi. boursière médiane	11,8 Mds €

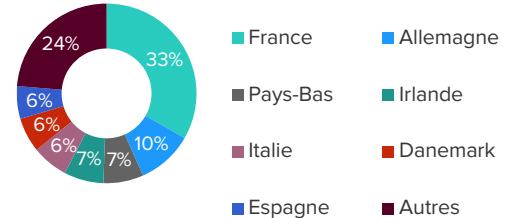
Exposition sectorielle



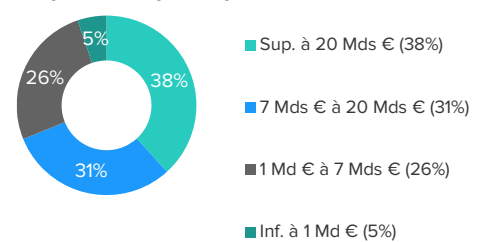
Valorisation

Ratio P/E 2024	15,2x	13,5x
Croissance bénéficiaire 2024	0,9%	4,2%
Ratio P/BV 2024	1,8x	1,9x
Rentabilité des fonds propres	11,8%	14,4%
Rendement 2024	2,6%	3,4%

Répartition géographique



Répartition par capitalisation



SPICE, pour Society & Suppliers, People, Investors, Clients, Environment, est notre outil d'évaluation de la performance développement durable des entreprises. Il intègre l'analyse des risques et opportunités économiques, de gouvernance, environnementaux, sociaux et sociétaux, dans la conduite de leurs opérations et dans leur offre de produits et services.

L'analyse se décompose en 90 critères pour aboutir à une note par lettre. Ces 5 notes sont pondérées en fonction des impacts les plus matériels de l'entreprise*.

	Fonds	Indice
SPICE	3,8/5	3,4/5
Note S	3,6/5	3,2/5
Note P	3,7/5	3,6/5
Note I	3,8/5	3,6/5
Note C	3,8/5	3,3/5
Note E	4,0/5	3,2/5

Top 10

	Poids	Note SPICE	NEC
Schneider	6,1%	4,2/5	+13%
Veolia	5,7%	3,9/5	+47%
Eon	4,4%	3,2/5	+25%
Smurfit westrock plc	4,1%	3,8/5	+79%
Prysmian	4,1%	3,8/5	+31%
Saint gobain	4,0%	3,9/5	+10%
Arcadis	3,8%	3,8/5	+20%
Neoen	3,0%	4,0/5	+81%
Kingspan	2,9%	3,9/5	+42%
Nexans	2,7%	4,0/5	+12%

Contributeurs à la performance

	Pds moy.	Contrib
Positifs		
Smurfit westrock plc	3,9%	0,38%
renewi plc	0,8%	0,30%
Schneider	6,0%	0,15%
Négatifs		
Nexans	2,5%	-0,43%
Kingspan	3,0%	-0,37%
Rockwool	2,4%	-0,32%

Mouvements

Achats

ASML holding nv

Renforcements

Novonosis

Nexans

Knorr bremsse

Ventes

Orsted

Nextracker

Solaria

Allègements

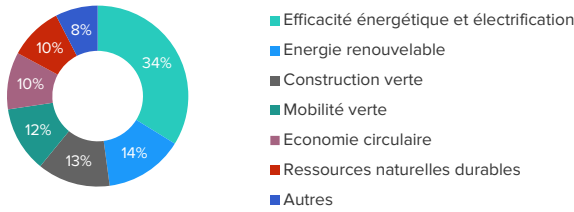
Schneider electric

Aurubis ag

Vestas wind systems as



Thématiques environnementales



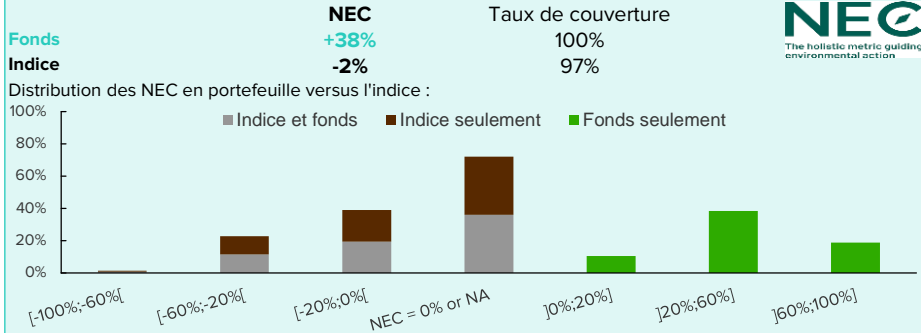
Note ESG

	Fonds	Indice
ESG*	3,7/5	3,3/5
Environnement	4,0/5	3,2/5
Social	3,7/5	3,6/5
Gouvernance	3,7/5	3,6/5

Analyse environnementale

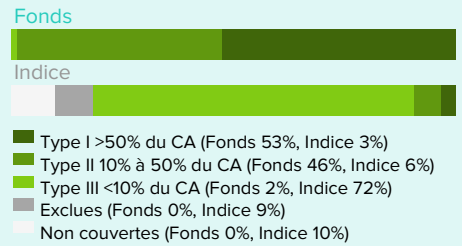
Net Environmental Contribution (NEC)**

Degré d'alignement des activités économiques avec la transition écologique, intégrant biodiversité, climat et ressources, sur une échelle normée de -100% pour un désalignement total à +100% pour un alignement complet et où 0% correspond à la moyenne actuelle de l'économie mondiale. Les résultats sont calculés par Sycomore AM ou par la nec-initiative.org sur la base des données des années 2022 à 2024 selon la NEC 1.0 ou 1.1.



Répartition Greenfin**

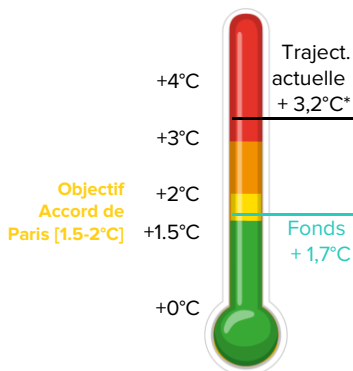
Répartition des entreprises selon leur contenu de chiffre d'affaires vert et leurs activités exclues au sens du [label Greenfin](https://www.greenfin.org), estimé par Sycomore AM ou audité par Novethic.



Hausse de température induite

En °C à horizon 2100 par rapport à l'ère préindustrielle selon la méthodologie Science-Based 2°C Alignment, SB2A (source Iceberg Data Lab).

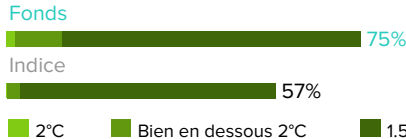
Taux de couverture : fonds 93%



*IPCC Sixth Assessment Report «Climate Change 2022: Mitigation of Climate Change». <https://www.ipcc.ch/assessment-report/ar6/>

Alignement climatique – SBTi

Part des entreprises ayant validé leurs cibles de réduction de gaz à effet de serre auprès de la Science-Based Targets initiative.



Empreinte carbone

Emissions annuelles de gaz à effet de serre (GHG Protocol) des scopes 1, 2 et 3 amont et aval par k€ investi, modélisé par MSCI.***

Taux de couverture : fonds 100% / indice 99%

kg. éq. CO₂ /an/k€

	Fonds	Indice
	1542	708

Taxonomie européenne

Part des revenus des entreprises éligibles à la taxonomie de l'UE (source MSCI).

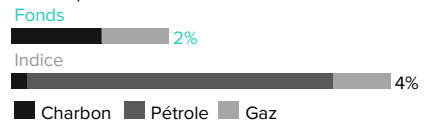
Taux de couverture : fonds 100% / indice 99%

Part éligible

	Fonds	Indice
	55%	34%

Exposition fossile

Part des revenus des activités liées aux énergies fossiles de l'amont jusqu'à la production d'énergie fournie par S&P Global.



Empreinte biodiversité

Surface maintenue artificialisée en m².MSA par k€ investi***, modélisée par la CBF sur les scopes 1, 2, 3 amont et aval (source IDL) et exprimée en surface normalisée selon l'abondance moyenne des espèces.

Taux de couverture : fonds 98% / indice 98%

m².MSA/k€

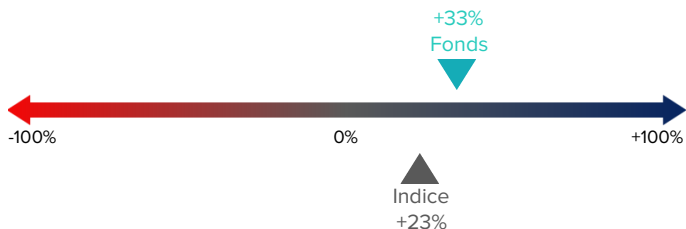
	Fonds	Indice
	-69	-50

Analyse sociale et sociétale

Contribution sociétale

Contribution de l'activité économique des entreprises à la résolution des grands enjeux sociétaux, sur une échelle de -100% à +100%.

Taux de couverture : fonds 100% / indice 96%



Croissance des effectifs

Croissance des effectifs des entreprises cumulée sur les trois derniers exercices, non retraitée des acquisitions, sauf opérations transformantes.

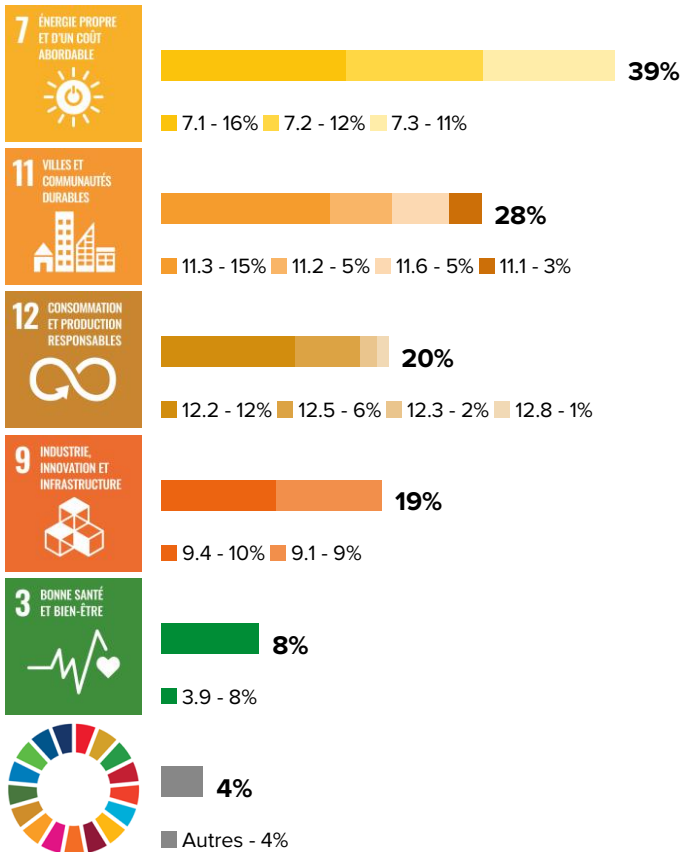
Taux de couverture : fonds 100% / indice 98%



Sources : entreprises en portefeuille, Sycomore AM, Bloomberg, Science Based Targets, Iceberg Data Lab, MSCI, Moody's, MSCI et S&P Global. Les méthodologies diffèrent entre émetteurs et entre fournisseurs de données extra-financières.*Correspondance SPICE - ESG: E=E, S=(P+S+C)/3, G est une sous-partie de I, et en représente 40%.**Le fonds s'engage à surperformer son indice de référence sur ces deux indicateurs. Les autres indicateurs sont livrés à titre indicatif.***Empreinte allouée au pro rata de la valeur d'entreprise incluant le cash (MSA= Mean Species Abundance / CBF = Carbon Biodiversity Footprint / IDL = Iceberg Data Lab).



Exposition aux Objectifs de Développement Durable




Ce graphique représente les principales expositions aux Objectifs de Développement Durable des Nations Unies et aux 169 cibles qui les composent. L'exposition est définie ici comme l'opportunité, pour chaque entreprise, de contribuer positivement à l'atteinte des ODD, par les produits et les services qu'elles offrent. Cet exercice ne vise pas à mesurer la contribution effective des entreprises aux ODD, évaluation traitée par nos métriques de contributions sociétale (CS) et environnementale (NEC) nettes.

Pour chaque entreprise investie, les activités qu'elle exerce sont analysées afin d'identifier celles qui sont exposées aux ODD. Pour une même activité, le nombre de cibles auxquelles l'activité est exposée est compris entre 0 et 2 maximum. L'exposition de l'entreprise aux cibles d'une de ses activités est ensuite pondérée de la part du chiffre d'affaires concernée.

Pour plus de détails sur l'exposition du fonds aux ODD, consulter le rapport Investisseur Responsable annuel disponible dans notre documentation ESG.

Absence d'exposition significative : 8%



13 MESURES RELATIVES À LA LUTTE CONTRE LES CHANGEMENTS CLIMATIQUES

A noter : Si l'ODD #13 n'apparaît pas de manière explicite dans cette classification, il est pourtant un des objectifs constitutifs de la stratégie d'investissement et un des enjeux systématiquement intégrés et évalués à la fois dans la sélection de titres et la comptabilité des impacts. Pour autant, dans la formulation des cibles telles que définies par l'ONU, l'ODD #13 ne peut s'appliquer à l'activité d'une entreprise.

Dialogue, actualités et suivi ESG

Dialogue et engagement

Renault

Nous avons abordé avec le président du conseil d'administration le sujet des licenciements massifs récemment annoncés par d'autres acteurs du secteur en Europe. La société a envoyé un message rassurant mentionnant que ce sujet n'était pas à ce jour à l'ordre du jour dans les discussions de la direction avec les syndicats.

ERG

Nous avons eu une discussion rassurante avec ERG suite à la révélation d'une enquête des autorités italiennes sur plusieurs sociétés italiennes pour espionnage. ERG a confirmé qu'elle ne faisait pas l'objet d'une enquête. Son nom est apparu dans la presse car ils ont travaillé avec Equalize (sous enquête) en 2023 pour aider à mener une enquête interne. Equalize a dû signer tous les documents pertinents d'ERG, tels que son code d'éthique et sa politique de confidentialité des données.

Controverses ESG

Schneider Electric

Une des plateformes de développement du groupe a été piratée par un gang de hacker Hellcat. Schneider a été victime d'un ransomware.

Vestas

Un homme est décédé après avoir été écrasé sous une pale de turbine alors qu'il travaillait dans un parc éolien en Australie. Un syndicat a affirmé que les problèmes de sécurité sur le site avaient été soulevés lors d'une réunion il y a deux semaines. En charge des travaux de construction, Vestas a confirmé qu'un sous-traitant était décédé après la préparation d'une aube de turbine qui se trouvait au sol pour l'installation. Le site a été fermé le temps des investigations officielles.

Votes

0 / 0 assemblée générale votée au cours du mois.

Consultez nos votes détaillés dès le jour suivant la tenue de chaque assemblée générale [ICI](#).