



**sycomore**  
am

sycomore

**europa éco solutions**

MARS 2025

Part R

Code ISIN | LU1183791794

Valeur liquidative | 140,1€

Actifs | 295,6 M€

**SFDR 9**

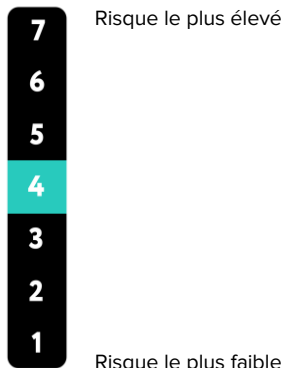
**Investissements durables**

% Actif net: ≥ 80%

% Entreprises\*: 100%

\*Actif net hors trésorerie, équivalents de trésorerie, et instruments de couverture

**Indicateur de risque**

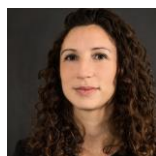


L'indicateur de risque suppose que vous conservez le produit pendant 5 ans.

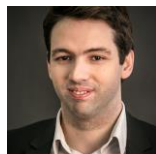
**Avertissement :** le risque réel peut être très différent si vous optez pour une sortie avant échéance, et vous pourriez obtenir moins en retour.

Le fonds n'offre aucune garantie de rendement ou de performance et présente un risque de perte en capital

**Équipe de gestion**



**Anne-Claire ABADIE**  
Gérante



**Alban PRÉAUBERT**  
Gérant



**Clémence BOURCET**  
Analyste ISR  
Biodiversité



**Erwan CREHALET**  
Analyste ISR  
Climat



France



France



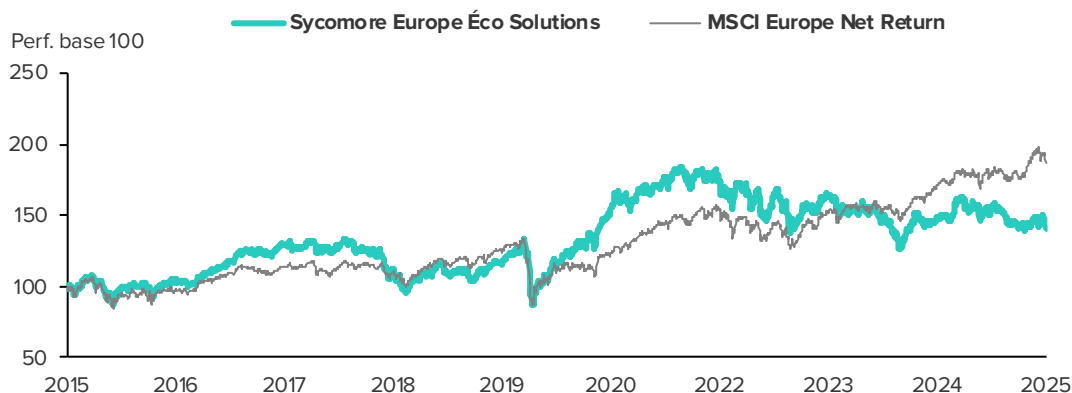
Belgique

**Stratégie d'investissement**

**Une sélection européenne d'entreprises contribuant à la transition écologique**

Sycomore Europe Eco Solutions investit dans les sociétés européennes cotées, de toutes tailles de capitalisation. Le fonds se compose uniquement d'entreprises dont les modèles économiques contribuent à la transition écologique selon le critère de la Net Environmental Contribution, NEC, et sur un spectre large de domaines : énergie renouvelable, efficacité énergétique et électrification, mobilité, ressources naturelles, rénovation et construction, économie circulaire, alimentation et éco-services. Il exclut les entreprises dont l'activité est fortement destructrice de biodiversité ou contributrice au réchauffement climatique ou dont la notation Environnementale, Sociétale et de Gouvernance est insuffisante.

**Performances au 31.03.2025**



Les performances passées ne préjugent pas des performances futures. (Source : Sycomore AM, Bloomberg)

	mars 2025	2025	1 an	3 ans	5 ans	Créa. Annu.	2024	2023	2022	2021	
Fonds %	-3,3	-1,3	-6,7	-18,1	43,6	40,1	3,6	-6,7	0,5	-16,7	16,3
Indice %	-4,0	5,9	6,8	27,3	88,4	87,4	6,8	8,6	15,8	-9,5	25,1

**Statistiques**

	Corr.	Beta	Alpha	Vol.	Vol. indice	Track. Error	Sharpe Ratio	Info Ratio	Draw Down	DD Indice
3 ans	0,9	1,1	-15,2%	16,3%	12,6%	8,5%	-0,6	-1,7	-31,2%	-19,5%
Création	0,9	0,9	-2,2%	16,5%	15,9%	8,2%	0,2	-0,4	-34,8%	-35,3%

**Commentaire de gestion**

Le mois est rythmé par les annonces politiques : Trump cherche à calibrer ses tarifs alors que l'Allemagne annonce un package ambitieux boostant la défense et les infrastructures. Le marché y lit un stimulus de croissance pour l'Europe et le fonds surperforme significativement l'indice, malgré l'absence d'armement et de pétrole. Nous avons procédé à des arbitrages vers des secteurs plus défensifs. Nous avons renforcé les utilities diversifiées (entrée d'Iberdrola, maintien de Veolia) et les réseaux électriques (joués au travers d'E.ON, Elia et Redeia) qui offrent une croissance visible et des expositions domestiques. Elia annonce finalement les modalités de financement de son plan d'investissements massifs dans les réseaux électriques belges et allemands, dérisquant ainsi la croissance future. Par ailleurs, nous avons réduit l'exposition à la construction européenne, suite au fort rebond provoqué les annonces allemandes, alors que les rendements 10 ans se tendent.



## Caractéristiques

### Date de création

31/08/2015

### Codes ISIN

Part I - LU1183791281

Part R - LU1183791794

### Codes Bloomberg

Part I - SYCECOI LX

Part R - SYCECOR LX

### Indice de référence

MSCI Europe Net Return

### Forme juridique

Compartiment de SICAV

### Domiciliation

Luxembourg

### Éligibilité PEA

Oui

### Horizon de placement

5 ans

### Minimum d'investissement

Aucun

### UCITS V

Oui

### Valorisation

Quotidienne

### Devise de cotation

EUR

### Centralisation des ordres

J avant 11h (BPSS LUX)

### Règlement en valeur

J+2

### Frais de gestion fixes et admin

Part I - 1,00%

Part R - 1,90%

### Com. de surperformance

15% > Indice de référence

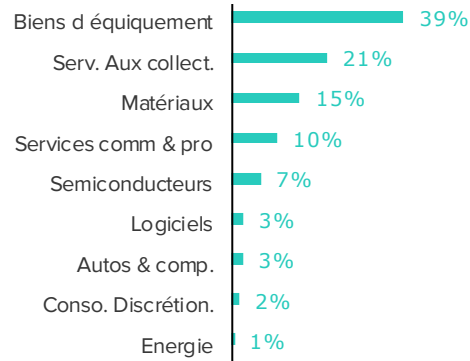
### Com. de mouvement

Aucune

## Portefeuille

Taux d'exposition aux actions	95%
Overlap avec l'indice	9%
Nombre de sociétés en portefeuille	46
Poids des 20 premières lignes	63%
Capi. boursière médiane	13,5 Mds €

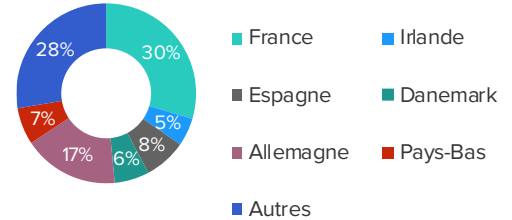
## Exposition sectorielle



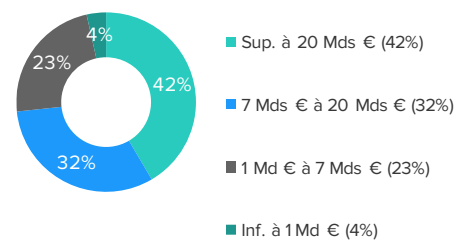
## Valorisation

Ratio P/E 2025	14,3x	13,6x
Croissance bénéficiaire 2025	12,4%	8,4%
Ratio P/BV 2025	1,8x	2,1x
Rentabilité des fonds propres	12,8%	15,1%
Rendement 2025	2,9%	3,4%

## Répartition géographique



## Répartition par capitalisation



SPICE, pour Society & Suppliers, People, Investors, Clients, Environment, est notre outil d'évaluation de la performance développement durable des entreprises. Il intègre l'analyse des risques et opportunités économiques, de gouvernance, environnementaux, sociaux et sociétaux, dans la conduite de leurs opérations et dans leur offre de produits et services.

L'analyse se décompose en 90 critères pour aboutir à une note par lettre. Ces 5 notes sont pondérées en fonction des impacts les plus matériels de l'entreprise\*.

	Fonds	Indice
SPICE	3,8/5	3,4/5
Note S	3,6/5	3,2/5
Note P	3,7/5	3,6/5
Note I	3,8/5	3,6/5
Note C	3,8/5	3,3/5
Note E	3,9/5	3,2/5

## Top 10

	Poids	Note SPICE	NEC
Veolia	5,6%	3,9/5	+47%
Eon	5,4%	3,2/5	+25%
Schneider	4,7%	4,2/5	+13%
Prysmian	3,8%	3,8/5	+31%
Saint Gobain	3,7%	3,9/5	+10%
Novonosis	3,3%	4,0/5	+10%
Asml	3,1%	4,2/5	+12%
Smurfit Westrock	3,1%	3,8/5	+79%
Knorr-Brense	2,9%	3,7/5	+33%
Nexans	2,9%	4,0/5	+12%

## Contributeurs à la performance

	Pds moy.	Contrib
<b>Positifs</b>		
Eon	4,7%	0,58%
Veolia	5,3%	0,50%
Spie	2,4%	0,30%
<b>Négatifs</b>		
Smurfit Westrock	3,0%	-0,56%
Schneider	4,8%	-0,49%
Prysmian	4,0%	-0,47%

## Mouvements

### Achats

Iberdrola

### Renforcements

Siemens  
Quanta Services  
Shimano

### Ventes

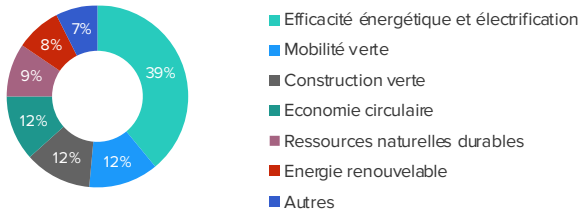
Ashtead Group  
Verbund  
Neoen

### Allègements

Kingspan Group  
Knorr-Bremse  
Wienerberger



## Thématiques environnementales



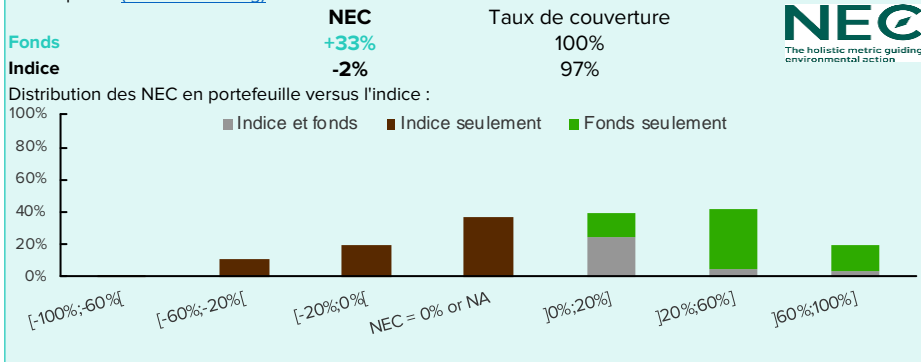
## Note ESG

	Fonds	Indice
<b>ESG*</b>	<b>3,7/5</b>	<b>3,3/5</b>
Environnement	3,9/5	3,2/5
Social	3,7/5	3,6/5
Gouvernance	3,7/5	3,6/5

## Analyse environnementale

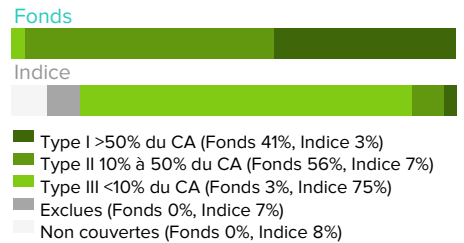
### Net Environmental Contribution (NEC)\*\*

Degré d'alignement des activités économiques avec la transition écologique, intégrant biodiversité, climat et ressources, sur une échelle normée de -100% pour un désalignement total à +100% pour un alignement complet et où 0% correspond à la moyenne actuelle de l'économie mondiale. Les résultats sont calculés par Sycomore AM ou par la [nec-initiative.org](https://nec-initiative.org) sur la base des données des années 2022 à 2024 selon la NEC 1.0 ou 1.1.



### Répartition Greenfin

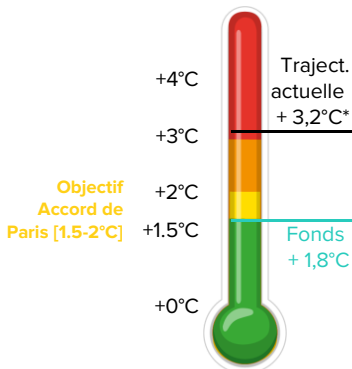
Répartition des entreprises selon leur contenu de chiffre d'affaires vert et leurs activités exclues au sens du [Label Greenfin](#), estimé par Sycomore AM ou audité par Novethic.



### Hausse de température induite

En °C à horizon 2100 par rapport à l'ère préindustrielle selon la méthodologie Science-Based 2°C Alignment, SB2A (source Iceberg Data Lab).

Taux de couverture : fonds 96%



\*IPCC Sixth Assessment Report «Climate Change 2022: Mitigation of Climate Change». <https://www.ipcc.ch/assessment-report/ar6/>

### Empreinte carbone

Emissions annuelles de gaz à effet de serre (GHG Protocol) des scopes 1, 2 et 3 amont et aval par k€ investi, modélisé par MSCI.\*\*\*

Taux de couverture : fonds 99% / indice 100%

	Fonds	Indice
kg. éq. CO <sub>2</sub> /an/k€	1238	777

### Réductions des émissions carbone\*\*

Part des entreprises en portefeuille ayant défini des engagements de réductions d'émissions carbone. Taux de couverture : fonds 99% / indice 98%



### Taxonomie européenne

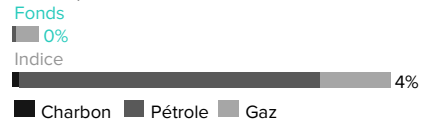
Part des revenus des entreprises alignés à la taxonomie de l'UE (source MSCI).

Taux de couverture : fonds 100% / indice 100%

	Fonds	Indice
Part alignée	27%	4%

### Exposition fossile

Part des revenus des activités liées aux énergies fossiles de l'amont jusqu'à la production d'énergie fournie par S&P Global.



### Empreinte biodiversité

Surface maintenue artificialisée en m<sup>2</sup>.MSA par k€ investi\*\*\*, modélisée par la CBF sur les scopes 1, 2, 3 amont et aval (source IDL) et exprimée en surface normalisée selon l'abondance moyenne des espèces. Taux de couverture : fonds 100% / indice 98%

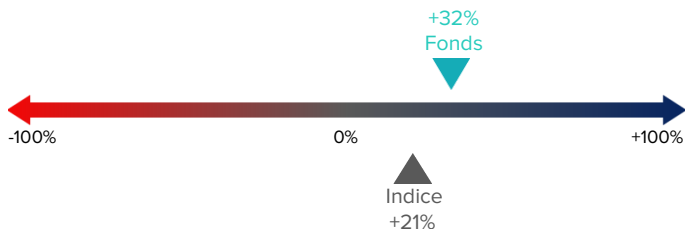
	Fonds	Indice
m <sup>2</sup> .MSA/k€	-77	-47

## Analyse sociale et sociétale

### Contribution sociétale

Contribution de l'activité économique des entreprises à la résolution des grands enjeux sociétaux, sur une échelle de -100% à +100%.

Taux de couverture : fonds 100% / indice 96%



### Croissance des effectifs

Croissance des effectifs des entreprises cumulée sur les trois derniers exercices, non retraitée des acquisitions, sauf opérations transformantes.

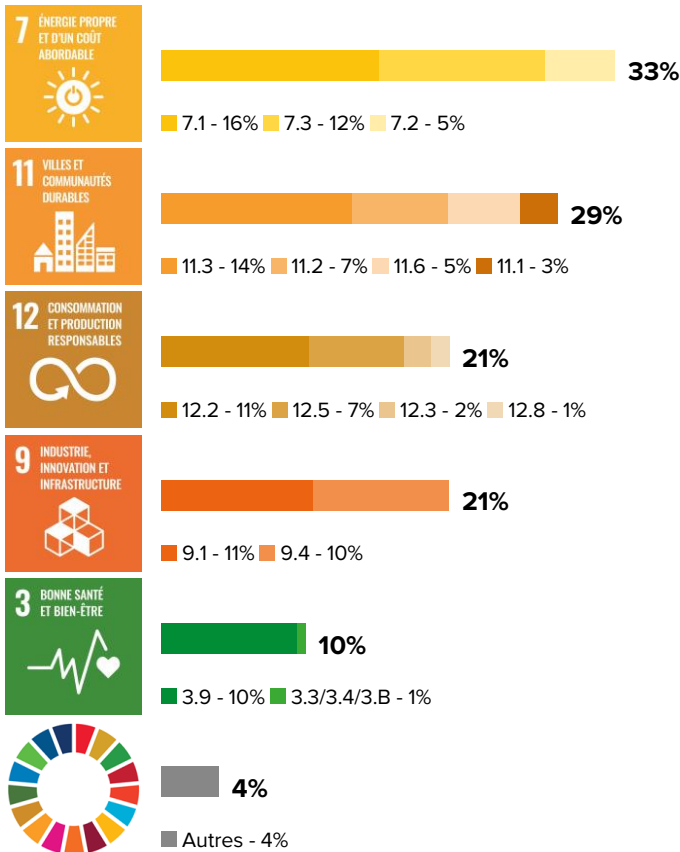
Taux de couverture : fonds 99% / indice 99%



Sources : entreprises en portefeuille, Sycomore AM, Bloomberg, Science Based Targets, Iceberg Data Lab, MSCI, Moody's, MSCI et S&P Global. Les méthodologies diffèrent entre émetteurs et entre fournisseurs de données extra-financières.\*Correspondance SPICE - ESG: E=E, S=(P+S+C)/3, G est une sous-partie de I, et en représente 40%.\*\*Le fonds s'engage à surperformer son indice de référence sur ces deux indicateurs. Les autres indicateurs sont livrés à titre indicatif.\*\*\*Empreinte allouée au pro rata de la valeur d'entreprise incluant le cash (MSA= Mean Species Abundance / CBF = Carbon Biodiversity Footprint / IDL = Iceberg Data Lab).



## Exposition aux Objectifs de Développement Durable




Ce graphique représente les principales expositions aux Objectifs de Développement Durable des Nations Unies et aux 169 cibles qui les composent. L'exposition est définie ici comme l'opportunité, pour chaque entreprise, de contribuer positivement à l'atteinte des ODD, par les produits et les services qu'elles offrent. Cet exercice ne vise pas à mesurer la contribution effective des entreprises aux ODD, évaluation traitée par nos métriques de contributions sociétale (CS) et environnementale (NEC) nettes.

Pour chaque entreprise investie, les activités qu'elle exerce sont analysées afin d'identifier celles qui sont exposées aux ODD. Pour une même activité, le nombre de cibles auxquelles l'activité est exposée est compris entre 0 et 2 maximum. L'exposition de l'entreprise aux cibles d'une de ses activités est ensuite pondérée de la part du chiffre d'affaires concernée.

Pour plus de détails sur l'exposition du fonds aux ODD, consulter le rapport Investisseur Responsable annuel disponible dans notre documentation ESG.

### Absence d'exposition significative : 9%



**13 MESURES RELATIVES À LA LUTTE CONTRE LES CHANGEMENTS CLIMATIQUES**

A noter : Si l'ODD #13 n'apparaît pas de manière explicite dans cette classification, il est pourtant un des objectifs constitutifs de la stratégie d'investissement et un des enjeux systématiquement intégrés et évalués à la fois dans la sélection de titres et la comptabilité des impacts. Pour autant, dans la formulation des cibles telles que définies par l'ONU, l'ODD #13 ne peut s'appliquer à l'activité d'une entreprise.

## Dialogue, actualités et suivi ESG

### Dialogue et engagement

#### Elia

Lors d'une conférence téléphonique avec le gestionnaire de réseau de transport d'électricité Elia, nous avons échangé sur la stratégie climat du groupe (possibilité de relever les objectifs actuels, d'adopter un objectif Scope 3, visibilité sur les actions concrètes). Le dialogue a été constructif dans l'ensemble. Nous avons apprécié que l'entreprise envisage de publier un objectif Scope 3 prochainement et a déjà mis en place des actions concrètes, dont l'achat d'équipements à faible carbone pour son réseau.

#### Veolia

La société présentera sa performance extra-financière le 31 mars. Pour le climat, nous avons partagé avec Veolia nos attentes en termes de contenu et que soit notamment clarifiés 1) si la trajectoire de réduction d'ici 2032 concerne les émissions absolues, 2) le périmètre d'émissions couvert par l'objectif net zero, 3) la date de phase-out du charbon en Europe à 2030, 4) les investissements additionnels et 5) les pratiques de compensation envisagées pour l'objectif de neutralité carbone.

### Controverses ESG

#### Siemens

Siemens a annoncé la suppression de 5600 emplois au sein de sa division Digital Industries. Cette annonce concerne 8% de l'effectif dans cette division et vise à ajuster l'activité aux conditions de marché dégradées en Allemagne et en Chine.

### Votes

**7 / 7** assemblées générales votées au cours du mois.

Consultez nos votes détaillés dès le jour suivant la tenue de chaque assemblée générale [ICI](#).

Avertissements complémentaires : Les performances du fonds peuvent s'expliquer en partie par les indicateurs ESG des valeurs en portefeuille, sans que ceux-ci soient seuls déterminants de l'évolution de cette performance. Communication à caractère promotionnel. Cette communication n'a pas été élaborée conformément aux dispositions réglementaires visant à promouvoir l'indépendance des analyses financières. Sycomore AM n'est pas soumise à l'interdiction d'effectuer des transactions sur les instruments concernés avant la diffusion de cette communication. Avant d'investir, consultez au préalable le DIC du fonds disponible sur notre site [www.sycomore-am.com](http://www.sycomore-am.com).